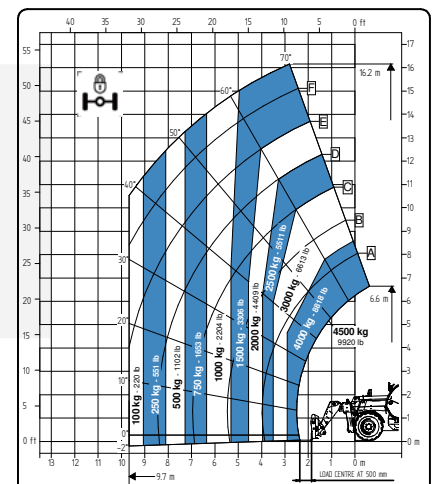
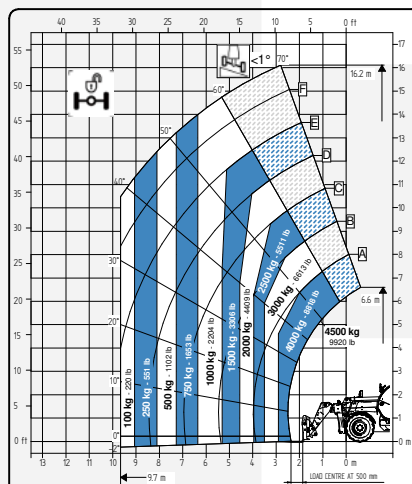
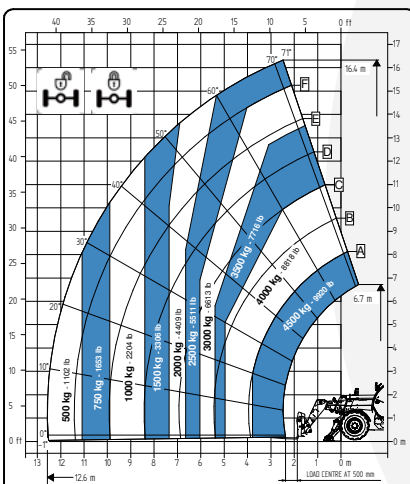


# FICHE TECHNIQUE

# 17.45 FULL ELECTRIC



Nous demandons l'attention de tous les concessionnaires, clients potentiels et de tous les destinataires, dans la mesure du possible, de tous les interlocuteurs externes sur le fait que Faresin Industries s.p.a. adopte une clause de non-responsabilité générale relative à la description des caractéristiques techniques et fonctionnelles de ses machines, ainsi qu'aux méthodes de leur utilisation, également en ce qui concerne leur sécurité. La clause de non-responsabilité doit être comprise comme une application générale, et donc Faresin Industries s.p.a. vous invite à le connaître, en accédant au site Internet: [www.faresindustries.com](http://www.faresindustries.com)



**FARESIN.COM**



# 17.45 FULL ELECTRIC



## CARACTÉRISTIQUES TECHNIQUES

MODÈLES		17.45E
<b>DIMENSIONS</b>		
Hauteur	mm	2560
Largeur	mm	2360
Longueur	mm	6520
Largeur cabine	mm	960
<b>POIDS</b>		
Peso	kg	12100
<b>DÉTAILS</b>		
Nombre de sections extractibles	nr	3
Portée max	kg	4500
Hauteur max de levage	m	16,4
Extension max horizontale flèche	m	12,6
Déport à la hauteur max	m	2,5
Angle de pivotement	°	144
<b>CAPACITÉ RÉSERVOIRS</b>		
Réservoir de l'huile hydraulique	l	150
<b>PORTE ACCESSOIRES</b>		
FH		●
<b>ROUES</b>		
405/70 20		○
405/70 24		○
445/65 R22.5		●
Rayon de braquage	m	4
<b>BATTERIES ET CHARGEURS</b>		
Batterie		435V (105 Ah)
Type de charge	v	220 - 380

CONFIGURATION		FULL ELECTRIC
<b>TRANSMISSION</b>		
Transmission		électrique
Vitesse	km/h	25
<b>MOTEUR</b>		
Transmission	kW	51 (S1)
levage	kW	23 (S1)
<b>HYDRAULICS</b>		
Type de pompe		engrenages
Débit hydraulique	l/bar	120/250
Distributeur		flow sharing
<b>DIVERS</b>		
Joystick		hydro-électro proportionnelle
Cabine		Queen Cab
Raccord rapide		○
Feux de travail avant et arrière à LED		○
Flèche flottante		○
Suspension de la flèche		○
Déviateur manuel à 6 voies		○
PEB (Prise électrique sur le bras)		○
Flux constant avant		○
Mode pelle		●
<b>CARACTÉRISTIQUES SPÉCIALES</b>		
Climatisation manuel		○
Signale acoustique en marche avant		○
Farmatics		FULL (2-5 ans)

REMARQUE: Dimensions définies sur le modèle muni de roues 405/70 20

● Standard    ○ Optional    - Non disponible

PUISSANCE ET CAPACITÉ DE LA BATTERIE		45 kW/h (105 Ah)
AUTONOMIE STANDARD CYCLE INTENSIF (mode éco)		USQU'À 3,5 HEURES
AUTONOMIE CYCLE STANDARD NON INTENSIF (mode éco)		USQU'À 8 HEURES

CHARGEUR		
<b>CHARGEUR MONOPHASÉ STANDARD À BORD 11 KW</b>		
POWER INPUT  32 A  220 VAC	20-80%	5 h
POWER OUTPUT  14 A  435 VDC	0-100%	8 h
<b>CHARGEUR TRIPHASÉ STANDARD À BORD 11 KW</b>		
POWER INPUT  16/32 A  400 VAC	20-80%	3 h
POWER OUTPUT  22 A  435 VDC	0-100%	5 h 30 m
<b>CHARGEUR MONOPHASÉ EN OPTION À BORD 22 KW</b>		
POWER INPUT  16 A  220 VAC	20-80%	12 h
POWER OUTPUT  4 A  435 VDC	0-100%	27 h
<b>CHARGEUR TRIPHASÉ 16A EN OPTION À BORD 22 KW</b>		
POWER INPUT  16 A  400 VAC	20-80%	3 h
POWER OUTPUT  22 A  435 VDC	0-100%	5 h 30 m
<b>CHARGEUR TRIPHASÉ 32A EN OPTION À BORD 22 KW</b>		
POWER INPUT  32 A  400 VAC	20-80%	2 h
POWER OUTPUT  37 A  435 VDC	0-100%	3 h 30 m
<b>STATION DE CHARGE DC 50KW</b>		
POWER INPUT  50 Kw	20-80%	1 h 30 m
POWER OUTPUT  50 A (variables)	0-100%	2 h 30 m