

Tous droits réservés

Les matériaux et les spécifications peuvent être modifiés sans préavis.
Les machines présentées sur les photos peuvent comporter des équipements supplémentaires.
Pour connaître les options disponibles, veuillez vous adresser à votre concessionnaire XCMG.



Mini pelles
XE19E




POUR VOTRE RÉUSSITE



XCMG European Sales and Services GmbH

Adresse : Europark Fichtenhain B 4,47807 Krefeld, Allemagne

Tél. : + 49 (0) 2151 8206 890

Fax : + 49 (0) 2151 8206 899

E-Mail : info@xcmg-ess.de

XUZHOU CONSTRUCTION MACHINERY GROUP IMP. & EXP. CO., LTD

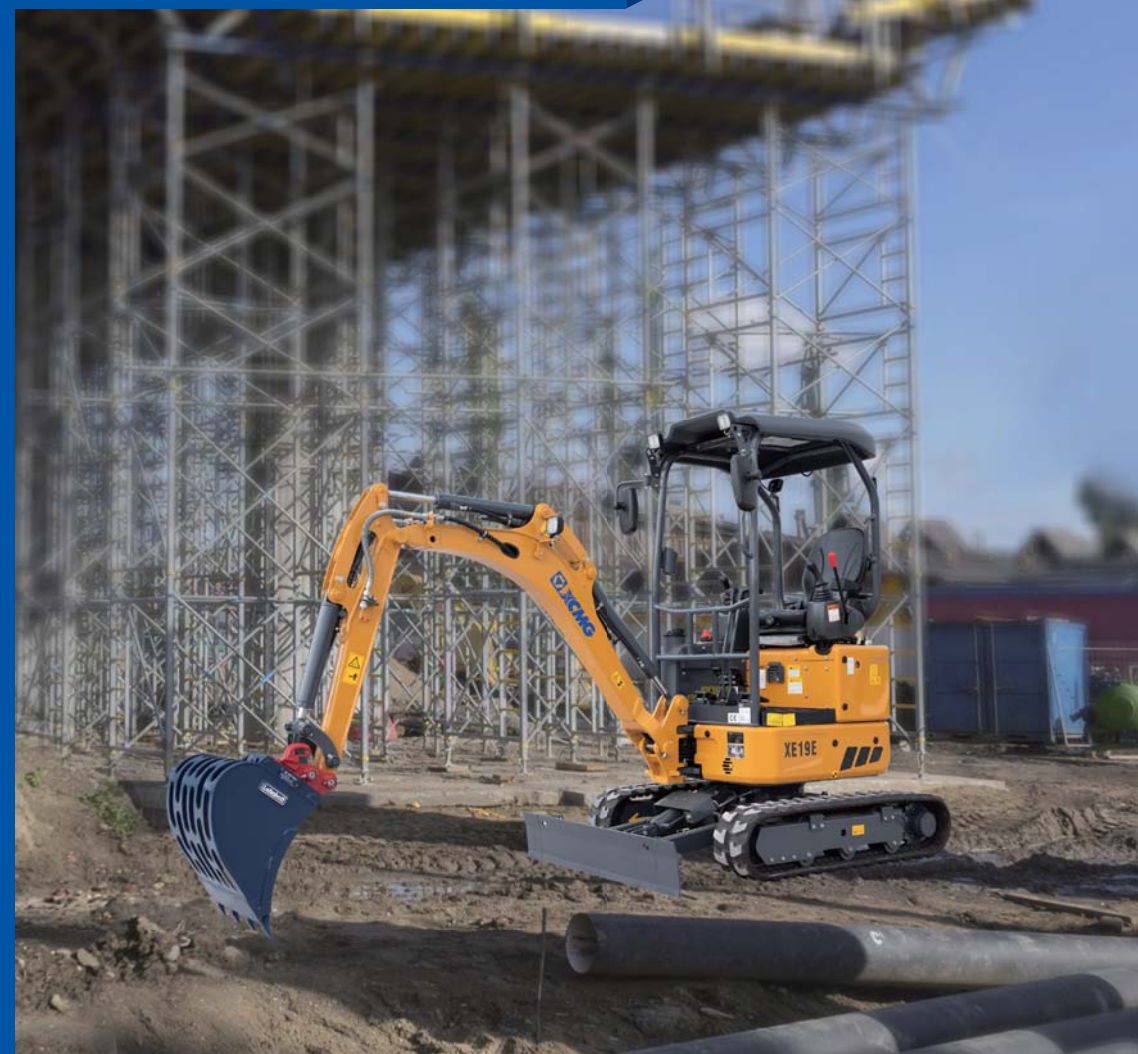
Adresse : No.1, Tuolanshan Road, Tuolanshan Road, Xuzhou Economic Developing Zone, Jiangsu, Chine 221004

Tél. : + 86 (0) 5168773 9703

Fax : + 86 (0) 516 8773 9230

E-Mail : europe@xcmg.com

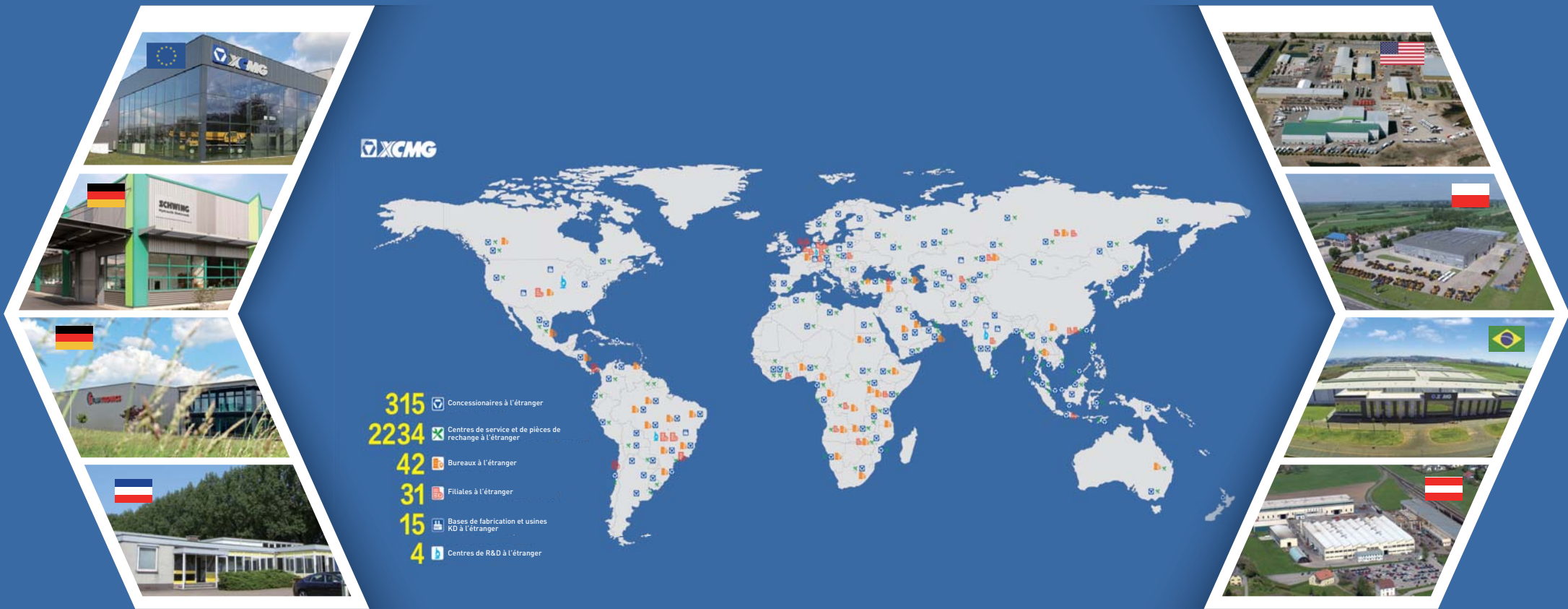
www.xcmg.com



Puissance nominale : 15,4 kW
Poids opérationnel : 1,9 t
Capacité de godet standard : 0,04 m³




VOTRE SPÉCIALISTE MATÉRIELS TP



PRÉSENTATION DE XCMG

Entreprise leader évaluée à 100 milliards de CNY, de grande envergure, dotée du meilleur niveau de technologie, du plus grand volume d'exportation, d'une compétitivité et d'une influence élevées dans l'industrie chinoise des machines de construction, XCMG a occupé le premier rang dans l'industrie chinoise des machines de construction pendant des décennies, et elle est maintenant classée 3ème dans l'industrie mondiale et 395ème parmi les 500 premières marques mondiales.

Les principaux produits de XCMG consistent en 16 catégories d'équipements tels que les machines de levage, les machines d'excavation, les machines pour le béton, les engins miniers, les engins de terrassement, les engins routiers, etc., ainsi que trois catégories de composants majeurs tels que le système hydraulique, le système de transmission et le système de commande électrique. Parmi ces équipements, les machines de levage se classent au premier rang mondial, et les solutions globales pour les machines de construction et de maintenance des routes, les foreuses et les machines pour le béton figurent parmi les premières au monde.

XCMG a collecté plus de 8 000 brevets approuvés, dont plus de 1 900 brevets d'invention et plus de 130 brevets internationaux PCT. Des entités de centres de R et D, d'usines de fabrication ou d'usines KD opèrent dans plus de 10 pays comme l'Allemagne, les États-Unis, le Brésil et l'Inde, et XCMG a également acquis trois sociétés européennes y compris à Schwing en Allemagne. L'usine de fabrication brésilienne, avec un investissement de 350 millions de dollars pour construire des usines sur des terrains nus, est devenue un modèle de coopération économique entre la Chine et le Brésil. À l'heure actuelle, les produits XCMG sont exportés vers 187 pays et régions, couvrant 97 % des pays le long de la région « Belt and Road » [route de la soie]. XCMG se classe au premier rang des activités d'exportation vers 35 pays et au premier rang de l'industrie chinoise en termes de volume annuel d'exportation et de revenus à l'étranger.

XCMG EN EUROPE

Depuis les années 1990, date à laquelle XCMG était déjà une marque connue dans l'industrie en Europe, XCMG est l'un des plus grands fabricants internationaux fournissant des produits et des services à travers le continent. Grâce à sa croissance rapide au cours de ces dernières années, XCMG a développé progressivement un réseau complet comprenant : un service de recherche et développement, une distribution locale, un système de gestion de la chaîne logistique et un centre de formation et de services client intégré.

À l'heure actuelle, XCMG compte 3 filiales opérationnelles, avec plus de 100 employés multinationaux en Europe :

-Centre de Recherche Européen (ERC) GmbH XCMG

-Centre d'achat Européen (EPC) GmbH XCMG

-Ventes et Services Européens (ESS) GmbH XCMG

XCMG détient également plus de 100 agences tenues par des revendeurs locaux à travers l'Europe, créant toute une chaîne de valeur qui dessert l'ensemble du marché européen, y compris les ventes, le service, le financement, le recyclage des équipements usagés, etc. Nous mettons activement et continuellement en œuvre notre stratégie de mondialisation. Notre équipe internationale de première classe bénéficie de nombreuses années d'expérience professionnelle et d'une excellente capacité de gestion interculturelle.

Nous créons une valeur réelle et fournissons un haut niveau de retour sur investissement à nos clients européens grâce à une forte combinaison d'expertise et d'expérience pratique dans un contexte multiculturel.





Hautes performances dans des strictes conditions

► Modèle compact aux hautes performances

Cette mini-pelle est prête pour les lourdes tâches d'aujourd'hui. Le XE19E avec auvent OPG / TOPS / ROPS (ISO 3471) fournit une excellente visibilité, stabilité, ainsi qu'un confort et une sécurité optimaux. Pour les travaux difficiles dans les espaces confinés qui nécessitent une commande précise et des performances avancées. Le XE19E est prêt à travailler, offrant les fonctionnalités évoluées suivantes : rayon de rotation arrière réduit, châssis rétractable hydraulique, rotation de flèche, bras court et long et puissantes forces d'excavation. Ajoutez à cela une haute fiabilité, de faibles coûts d'exploitation et une efficacité supérieure, et vous obtenez la mini-pelle parfaite pour vaste gamme de travaux modernes.

Rayon de rotation arrière réduit

Même le plus petit espace devient un lieu de travail efficace avec le rayon de rotation arrière réduit. L'arrière reste toujours dans la largeur des chenilles (lorsqu' déployées) et vous permet de faire pivoter la cabine sur un rayon de rotation de 360 degrés en toute confiance et en toute sécurité. L'équilibre et un fonctionnement rapide et fluide étaient nos principaux objectifs dès le début du développement du XE19E à déport arrière réduit-. Le résultat est une pelle compacte d'un excellent équilibre qui réalise tout son potentiel dans les environnements urbains, les travaux paysagers et les petites démolitions intérieures et extérieures.



Châssis rétractable

Franchir les portes et portails étroits est un jeu d'enfant grâce au châssis rétractable hydraulique de série. Avec des performances de levage et de chargement améliorées, le châssis assure une meilleure stabilité de l'opérateur.



Rotation de flèche

L'angle de rotation de la flèche à gauche et à droite prend en charge des conditions opérationnelles complexes telles que l'excavation de murs parallèles ou le travail dans des passages étroits.

AUX1 Flexibles d'accessoires double fonction en série

La canalisation auxiliaire fournit une commande hydraulique à une ou deux voies pour une commande facile des accessoires.



Confort opérationnel

► Grand poste de conduite avec disposition ergonomique des commandes

Le XE19E offre un environnement de conduite sécurisé qui offre à l'opérateur un confort et une sécurité inégalés ainsi qu'une excellente visibilité. Cette machine est conçue autour de l'opérateur afin d'offrir un environnement de travail idéal aux opérateurs de toutes tailles. L'accès au siège est facile grâce à la grande entrée.



- 1 Poste d'opérateur
- 2 Pédale de rotation de la flèche
- 3 Pédale AUX1
- 4 Levier de sécurité
- 5 Levier de commande de la lame de boueur
- 6 Manette des gaz
- 7 Moniteur couleur LCD
- 8 Joystick
- 9 Manettes de commande de déplacement
- 10 Interrupteur d'alimentation



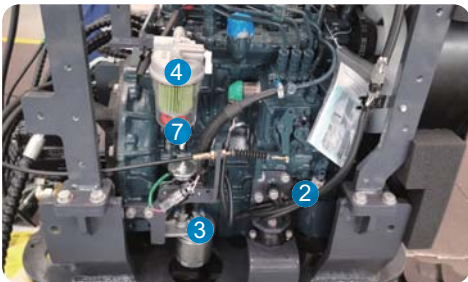
Accès facile pour l'entretien

► Accès facile à l'entretien

Le XE19E a été développé avec une attention particulière à l'accessibilité des services. Avec un point d'accès unique pour la maintenance quotidienne de tous les principaux composants, la jauge de niveau de carburant et le ravitaillement par le bouchon verrouillable.



Le XE19E est conçu pour réduire les coûts de maintenance avec des intervalles de maintenance plus longs, ce qui améliore la disponibilité de la machine sur site. En même temps, des techniciens qualifiés et formés de XCMG sont disponibles pour fournir une assistance supplémentaire en cas de besoin.



- 1 Jauge de niveau d'huile
- 2 Filtre à huile
- 3 Filtre à gazole
- 4 Séparateur d'huile-eau

- 5 Réservoir d'eau auxiliaire
- 6 Filtre à air
- 7 Démarreur



Specifications techniques

■ Moteur

	XE19E
Marque/modèle	Kubota/D1105/UE Stage V
Carburant/refroidissement	Diesel/Liquide, circulation forcée
Nombre de cylindres	3
Cylindrée des pistons	1 123 cm ³
Puissance de sortie	15,4 kW (20,9 ch) / 2 400 tr/min (ISO 14396)
Couple max.	70,3 Nm/1 600 tr/min
Alésage x course	78,0 mm x 78,4 mm
Alternateur	12 V/40 A

■ Circuit hydraulique

La conception de XCMG permet des opérations indépendantes et combinées de toutes les fonctions par des leviers hydrauliques ontrôtrés par un manuelà commande pilotée

• Pompe

	XE19E
Type	Pompe à pistons axiaux avec détection de charge à cylindrée variable
Débit maximal du système	50,6 l/min
Débit maximal AUX1	30 l/min
Pression standard AUX1	150 bars

• Pression maximale du système

	XE19E
Pression de réglage de la soupape de surpression	25,3 MPa
Système de déplacement	21 MPa
Système de rotation	11 MPa
Système pilote	3,5 MPa

■ Châssis

Châssis rétractable Le châssis de chenilles robuste est très résistant grâce à sa structure entièrement soudée et sans contrainte.

L' utilisation de matériaux de première qualité garantit une longue durée de vie : tendeurs de chaîne hydraulique avec ressorts de rappel d' amortissement de chocs, galets de chenille et roues folles lubrifiés à vie.

• Nombre de galets et patins de chenille

	XE19E
Galets inférieurs (par côté)	3
Patins de chenille caoutchouc	Caoutchouc
Longueur hors tout des chenilles	1 563,5 mm
Largeur des patins	230 mm

■ Capacités des fluides

	XE19E
Système de refroidissement (capacité du radiateur)	5 l
Lubrification du moteur plus filtre à huile	5,1 l
Réservoir de carburant	25 l
Réservoir hydraulique	14,6 l
Circuit hydraulique	10 l

■ Environnement

Les niveaux sonores sont conformes aux réglementations environnementales (valeurs dynamiques).

• Émission de bruit

	XE19E
Niveau sonore L _{WA} (ISO 6395)	93 dB(A)

■ Mécanisme de rotation

Couple élevé, moteur à piston axial avec un réducteur planétaire à bain d'huile. La couronne de rotation est un roulement à une rangée de billes à contact oblique avec denture interne en acier durci par induction. Denture interne et engrenage à pignons lubrifiés par bain de graisse. Un verrou de rotation à deux positions sécurise la structure supérieure pour le transport.

• Système de rotation

	XE19E
Rotation de la flèche, à gauche	60°
Rotation de la flèche, à droite	50°
Vitesse de rotation	10 tr/min

■ Entraînement

Chaque chenille est entraînée par un moteur indépendant à pistons axiaux, à couple élevé, avec réducteur planétaire. Deux leviers de commande assurent un déplacement sur demande et sans à-coups.

• Vitesse et traction

	XE19E
Vitesse de translation (lente - rapide)	2,5 - 4,4 km/h
Force de traction	17,8 kN
Capacité de franchissement de pente	30°

■ Forces d'excavation (ISO 6015)

	XE19E
Force d'excavation, bras standard (ISO 6015)	9,3 kN
Force d'excavation, godet (ISO 6015)	13,8 kN

■ Poids

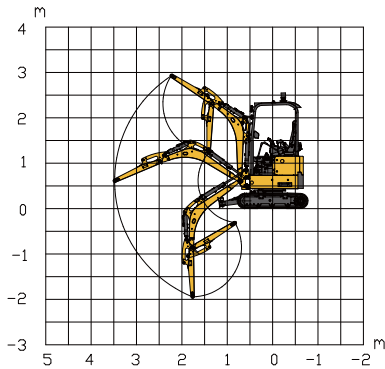
	XE19E
Poids de fonctionnement avec cabine et godet (ISO 6016)	1 900 kg
Pression au sol avec chenilles en caoutchouc	0,336 kg/cm ²
Masse de transport (sans accessoire)	1 825kg
Poids des chenilles en caoutchouc	53 kg



XE19E

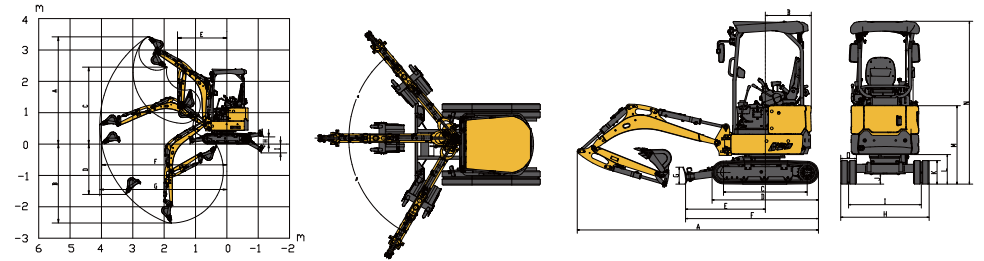
■ Cabine • Bras standard (1 090 mm) • Châssis déployé • Sans godet

Hauteur du point de levage	À l'avant			Sur le côté			Rayon maximum (mm)	
	Levage au rayon maximum (kg)	1,0 m	2,0 m	3,0 m	Levage au rayon maximum (kg)	1,0 m		2,0 m
2,5 m	358,6				337			2 739
2 m	296,5			313,4	278,5		294,5	3 109
1 m	250		549,9	306,3	234,6		514	3 455
0 m	248,7		514,5	295,3	233,1		479,2	3 413
-1 m	297,3	999	508,8	278,3		999	473,6	2 963
-1,5 m	*324,9	999	*466		*324,9	999	*466	2 500



● : À l'avant
 ● : Sur le côté ou sur 360°

1. Les capacités de levage sont calculées selon la norme ISO 10547.
2. * La capacité de levage maximale est limitée par la capacité hydraulique de la machine.
3. La capacité de levage ne dépasse pas 87 % de la capacité hydraulique ou 75 % de la charge de basculement avec la machine sur un sol plat et ferme.
4. L'opérateur doit être familiarisé avec le fonctionnement des machines et le manuel de maintenance. Les réglementations locales concernant le fonctionnement en toute sécurité des machines doivent être respectées à tout moment.
5. Les schémas de levage ne couvrent que les machines construites à l'origine par XCMG : sans les chaînes de levage et tout autre équipement de levage.
6. L'utilisation de la pelle pour soulever ou manipuler des matériaux doit être conforme aux réglementations locales.



■ Plage de travail

	XE19E
A	Hauteur d'excavation maximale 3 420 mm
B	Profondeur d'excavation maximale 2 520 mm
C	Hauteur de déversement maximale 2 455 mm
D	Profondeur d'excavation maximale dans un mur vertical 1 605 mm
E	Rayon de rotation minimum 1 575 mm
F	Portée d'excavation maximale au niveau du sol 4 000 mm
G	Portée d'excavation maximale 4 055 mm
H	Hauteur de levage maximale du bouteur 229 mm
I	Profondeur de coupe maximale du bouteur 278 mm

■ Dimensions

	XE19E
A	Longueur hors tout 3 550 mm
B	Rayon de rotation arrière 675 mm
C	Distance barbotin - roue avant 1 230 mm
D	Longueur de chenille 1 565 mm
E	Lame de bouteur, portée maximale au niveau du sol 1 173 mm
F	Longueur du châssis 1 953 mm
G	Hauteur de la lame de bouteur 248 mm
H	Largeur hors tout 990/1 300 mm
I	Ecartement des chenilles 760/1 070 mm
J	Garde au sol minimale 147,5 mm
K	Hauteur de chenille 345,5 mm
L	Garde au sol du contrepoids 433,5 mm
M	Hauteur totale de capot moteur 1 152 mm
N	Hauteur hors tout 2 395 mm
O	Largeur des patins de chenille 230 mm
a	Angle de rotation maximal vers la droite de la flèche 50
b	Angle de rotation maximal vers la gauche de la flèche 60

➤ Équipement standard et optionnel

■ Moteur

Moteur Kubota D1105, EU Stage V ●

■ Circuit hydraulique

Canalisation à une ou deux voies (AUX1) ●
 Vanne hydraulique auxiliaire ●

■ Cabine

Auvent d'OPG/TOPS/ROPS (ISO 3471) ●
 Siège réglable avec ceinture escamotable ●
 Moniteur LCD couleur ●
 Pédale de commande AUX1 ●
 Pédales pliables confortables ●

■ Châssis

Châssis extensible (990/1 300 mm) ●
 Lame extensible pratique ●
 Support de liaison ●
 Chenilles en caoutchouc 230 mm ●

■ Sécurité

Système d'avertissement de surchauffe du moteur et de prévention de redémarrage ●
 Levier de verrouillage de sécurité hydraulique ●
 Lampe de travail (1 sur flèche) ●
 Interrupteur avertisseur de batterie ●

■ Autres

Bras standard 1 090 mm ●
 Godet d'usage général 0,04 m³ ○
 Attache rapide, accessoires tels que marteau, benne preneuse ○

Standard: ●
 Optionnel: ○

- Certains de ces équipements de série ou en option peuvent ne pas être disponibles sur certains marchés.
- Les images peuvent inclure des accessoires et des équipements en option qui ne sont pas disponibles dans votre région.
- Les matériaux et les spécifications peuvent être modifiés sans préavis.
- Veuillez contacter votre revendeur XCMG local pour plus d'informations sur la disponibilité ou pour personnaliser votre machine en fonction des exigences de vos chantiers.

Des services optimaux, garantis par XCMG



Accessoires
approuvés par
XCMG



Pièces d'origine



Extension de
garantie



Solutions
financières



Contrat de
maintenance



Télématiques

Des solutions intégrées et professionnelles complètes

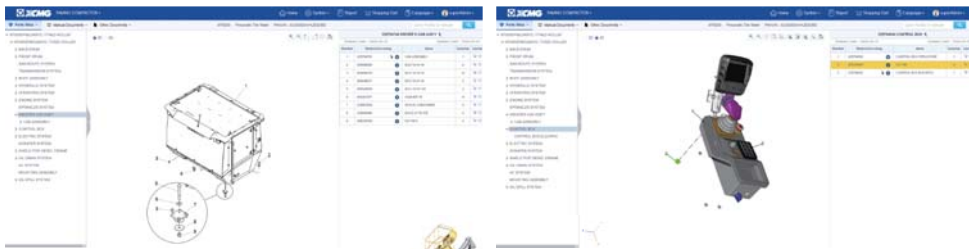
XCMG s'est forgé une solide réputation pour la qualité, la fiabilité et la durabilité de ses engins de construction. De plus, XCMG a progressivement établi un réseau de services pour fournir en permanence des solutions intégrées localisées et hautement efficaces à tous les clients.



Une gamme complète de services est à votre disposition

Afin de répondre à vos besoins dans les plus brefs délais, les experts XCMG se rendent sur votre chantier à partir de l'une de nos installations près de chez vous. Une gamme complète de services est disponible pour réduire votre coût total de possession et augmenter vos revenus.

Système mondial de pièces de rechange XCMG



Grues mobiles



Pelleteuses



Plateforme de travail
élévatrice



Chargeurs sur roues



Engin routier

