

Tous droits réservés

Les matériaux et les spécifications peuvent être modifiés sans préavis.
Les machines présentées sur les photos peuvent comprendre des équipements supplémentaires.
Pour les options disponibles, veuillez consulter votre concessionnaire XCMG.



Mini Pelles
XE80E



XCMG GROUP VOUS REPRÉSENTE



VOTRE SPÉCIALISTE MATÉRIELS TP

XCMG European Sales and Services GmbH
Adresse : Europark Fichtenhain B 4, 47807 Krefeld,
Allemagne
Tél. : +49 (0) 2151 8206 890
Fax: +49 (0) 2151 8206 899
E-Mail: info@xcmg-ess.de

XUZHOU CONSTRUCTION MACHINERY GROUP IMP. & EXP. CO., LTD
Adresse : n°1, route de Tudianshan, zone de développement économique
de Xuzhou, Jiangsu, Chine 221004
Tél. : + 86(0) 516 8773 9703
Fax: + 86(0) 516 8773 9230
E-Mail: europe@xcmg.com

www.xcmg.com



Puissance nominale : 54,6kW
Poids en ordre de marche : 9,5t
Capacité standard du godet : 0,35 m³



VOTRE SPÉCIALISTE MATÉRIELS TP



INTRODUCTION DE XCMG

Fondée en 1943, XCMG est une société multinationale avec la gamme la plus complète de produits compétitifs et influents dans l'industrie de la machinerie de construction. Notre activité couvre huit domaines clés : la machinerie de construction, les camions lourds, la machinerie minière, la machinerie sanitaire, les composants de machines, la construction, la finance et l'industrie des TIC.

XCMG a établi un réseau mondial de R&D avec un total de six centres respectivement en Chine, aux États-Unis, en Allemagne, au Brésil et en Inde, avec le centre technologique national chinois dans son noyau. En plus d'avoir un certain nombre de bases de fabrication en Chine, aux États-Unis, en Allemagne, aux Pays-Bas, en Pologne, en Autriche, au Brésil, en Inde et en Ouzbékistan, nous possédons également deux marques de machines complètes (XCMG, Schwing) et plusieurs marques de composants, y compris FT et AMCA. La force de ce réseau mondial de R&D et les opérations de fabrication ont fait de XCMG le fabricant mondial de machines de construction leader de l'industrie que l'on connaît aujourd'hui.

En tant que premier exportateur de l'industrie chinoise de la machinerie de construction, XCMG avait semé les graines du développement outre-mer depuis plus de 30 ans. Aujourd'hui, nous avons 42 succursales et bureaux, 315 concessionnaires et 526 contractants dans 188 pays et régions du monde entier et nous sommes toujours en croissance rapide.

XCMG EN EUROPE

Depuis sa création en 2012, XCMG a progressivement construit un réseau complet comprenant : le service R&D, la distribution locale, la gestion de la chaîne d'approvisionnement et un service client intégré et le centre de formation. Aujourd'hui, XCMG compte 3 succursales et plus de 100 employés multinationaux en Europe, dont plus de 50 % sont des ingénieurs R&D :

ERC: XCMG European Research Center GmbH

EPC: XCMG European Purchasing Center GmbH

ESS: XCMG European Sales and Services GmbH

Notre équipe de R&D professionnelle locale et notre plate-forme d'innovation d'avant-garde garantissent que nos produits sont soigneusement conçus dans les moindres détails en fonction des besoins variés des clients européens.





Haute performance depuis une taille compacte

Conforme à l'efficacité de performance

Conçu pour allier puissance et douceur, le XE80E est prêt à relever le challenge. Cette mini machine à flèche articulée peut facilement fonctionner sur vos chantiers de construction, même dans des espaces restreints. Sa polyvalence est renforcée par deux circuits hydrauliques standard (AUX1 et AUX2) et le contrôle précis du débit d'huile. De hautes performances d'excavation et de levage ainsi que des performances de conduite en douceur complètent ce XE80E.

Le moteur diesel à rampe commune Kubota V3307 Stage V adoptant la technologie EGR, DOC et DPF correspond parfaitement à notre système de détection de charge hydraulique amélioré. Cette combinaison garantit un contrôle économe en carburant et en douceur, quelle que soit sa charge. Par conséquent, notre puissant XE80E est devenu plus économe en carburant même dans les circonstances les plus difficiles avec une manœuvre agréable.

Design compact.

La fonction de rotation de flèche conjointement avec un déport arrière réduit vous permet de travailler dans des zones très étroites. L'angle de rotation des flèches gauche et droite est respectivement de 62° et 50°, ce qui permet au XE80E d'accomplir facilement des tâches complexes dans des conditions de fonctionnement difficiles, comme l'excavation parallèle à un mur dans une allée étroite.



Conception de la flèche articulée

Le XE80E est équipé d'une flèche articulée, ce qui vous permet d'entreprendre des travaux plus difficiles sur de nombreux sites. De plus, grâce à un contrôle facile et à un fonctionnement en douceur, il offre une polyvalence supplémentaire même dans des conditions de travail difficiles, minimisant ainsi la fatigue de l'opérateur.

Avoir le contrôle total de votre système hydraulique

Le XE80E est équipé en standard de lignes à commande proportionnelle AUX1 et AUX2 et dispose de lignes de coupleur rapide standard. Vous pouvez programmer plusieurs accessoires à partir du moniteur.

Sécurité avant tout

Nous fournissons les vannes de sécurité de flèche et de bras en configuration standard ensemble avec la vanne de maintien de lame. Cela garantira que vous pouvez gérer toutes vos tâches d'excavation et de levage de la manière la plus sûre.



Confort opérationnel

Ergonomique et confortable

Le XE80E est conçu pour vous fournir les meilleures conditions de travail. La cabine dispose d'une large porte d'entrée, ce qui la rend plus accessible. La cabine OPG/TOPS/ROPS (ISO 3471) maximise votre sécurité.



- 1 Levier de sécurité
- 2 Moniteur LCD couleur
- 3 Manette de commande
- 4 Siège à suspension
- 5 Marteau
- 6 Climatiseur
- 7 Leviers de commande hydraulique proportionnel
- 8 Pédale de déplacement pliable
- 9 Accoudoir



Accès facile pour la maintenance

Accès facile pour l'entretien

Notre XE80E a été développé avec une attention particulière afin de faciliter l'accès pour l'entretien. Avec un seul point d'accès pour la maintenance quotidienne de tous les composants principaux et de la jauge de niveau de carburant, et le remplissage est effectué via le bouchon verrouillable.



Maintenance unilatérale du moteur

Le XE80E est conçu pour améliorer la disponibilité sur site de la machine avec des coûts de maintenance réduits et des intervalles d'entretien plus longs. En même temps, des techniciens qualifiés et bien formés de XCMG sont disponibles pour fournir une assistance supplémentaire en cas de besoin.



- 1 Liquide de refroidissement
- 2 Filtre à air
- 3 Radiateur & refroidisseur d'huile
- 4 Postprocesseur de moteur



Spécifications techniques

■ Moteur

XE80E	
Marque/modèle	Kubota/V3307CRTE5
Nombre de cylindres	4
Puissance nominale à 2200 tr/min	54,6
Couple maxi à 1500 tr/min	265
Ralentibas - haut	1200-2000
Déplacement du piston	3,3 L
Alésage x course	94 mm x 120 mm
Démarrateur	12V/3,0 kW
Batteries - Alternateur	12V/3,0 kW
Filtre à air	Double élément avec évacuation automatique des poussières

■ Capacités de fluide

XE80E	
Réservoir de carburant	130 L
Système de refroidissement (capacité du radiateur)	14 L
Réservoir d'huile hydraulique	110 L
Huile moteur	10 L
Entraînement de rotation	0,5 L
Dispositif de déplacement	2X1,3 L

■ Environnement

Les niveaux de bruit sont conformes aux réglementations environnementales (valeurs dynamiques).

• Émission de bruit

XE80E	
Niveau de bruit LwA (ISO 6395)	
Garanti	99
Mesuré	99
Opérateur LpA	72

■ Châssis

Châssis de type X. Le châssis de chenilles robuste est très résistant grâce à sa structure entièrement soudée et sans contrainte. L'utilisation de matériaux de première qualité garantit une longue durée de vie : tendeurs de chaîne hydrauliques avec ressorts de rappel d'amortissement de chocs, galets de chenille et galets tendeurs lubrifiés à vie.

• Nombre de galets et patins de chenille par côté

XE80E	
Galets supérieurs (patin standard)	1(140 mm)
Galets inférieurs	5(140 mm)
Nombre de maillons & patins	40
Longueur totale de chenille	2899 mm

■ Système hydraulique

Ce design de XCMG permet un fonctionnement indépendant et combiné de toutes les fonctions via les leviers de commande pilotes hydrauliques.

• Pump

Type	Déplacement (cm³/rev)	Débit max (l/min)	Pression de la soupape de décharge (kgf/cm²)
Principal (détection de charge)	Pompe à détection de charge	104,3	219
			326,4

• Pression maxi du système

XE80E	
Flèche/bras/godet	316
Travail/déplacement	310
Rotation	240

■ Mécanisme de rotation

Moteur à pistons axiaux à couple élevé avec un engrenage de réduction planétaire baigné dans l'huile. Le cercle de rotation est un roulement à billes à rangée unique de type à cisaillement avec un engrenage intérieur trempé par induction. L'engrenage intérieur et l'engrenage à pignons sont immergés dans le lubrifiant. Un frein de rotation automatique à disques multiples est fourni.

• Système de rotation

XE80E	
Vitesse de rotation maxi	12 rpm
Couple de rotation maxi	364 kgf,m
Angle de rotation de la flèche vers la gauche/vers la droite	62/50

■ Entraînement

Chaque chenille est entraînée par un moteur indépendant à pistons axiaux à couple élevé via des engrenages de réduction planétaire. Deux leviers de commande permettent un déplacement en douceur ou une contre-rotation sur demande.

• Vitesse & traction

XE80E	
Vitesse de déplacement (basse - élevée)	2,7-4,9 km/h
Force de traction maximale	64 kN
Capacité de gravissement	70%/35°

■ Force d'excavation (ISO 6015)

Amplification de puissance

XE80E	
Force d'excavation, bras standard (ISO 6015)	41 kN
Force d'excavation, godet (ISO 6015)	64 kN

■ Haute performance depuis une taille compacte

	Quantité	Alésage x diamètre de tige x course (mm)
Flèche	1	110x75x922
Bras	1	95x60x885
Godet	1	85x55x742
Bulldozer	1	120x80x157
Rotation de flèche	1	110x65x592

■ Poids

Avec bras de 1,82 m et godet de 0,35 m³

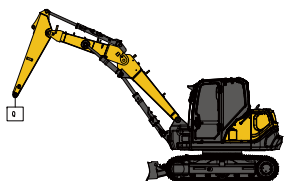
	Largeur de patin (mm)	Poids en ordre de marche (kg)	Pression au sol (kPa)
Caoutchouc	450	8900	39,3
Acier	450	9500	42,8



XE80E

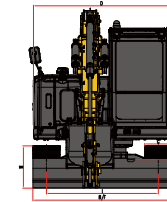
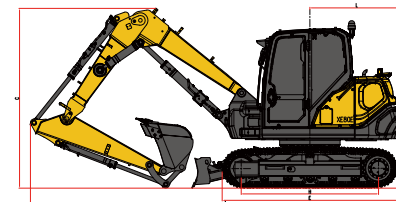
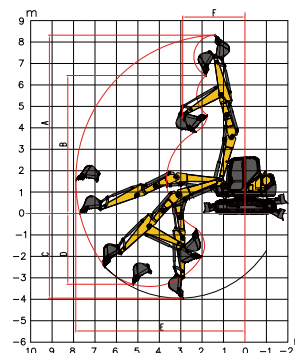
■ Cabine • bras standard (1820 mm) • contrepoids standard et contrepoids supplémentaire • sans godet

Hauteur du point de levage	Sur l'avant						Sur le côté						Rayon maximum (mm)		
	Levage au rayon maximum (kg)	1,0 m	2,0 m	3,0 m	4,0 m	5,0 m	4,0 m	Levage au rayon maximum (kg)	1,0 m	2,0 m	3,0 m	4,0 m		5,0 m	4,0 m
6m	1768			3436	2410			1424				3167	1965		4000
5m	1333			2712	2471	1722		1075				2712	1991	1395	5000
4m	1136				2406	1697	1268	914				1928	1371	1024	6000
3m	1034					1639	1247	829					1316	1004	6000
2m	987					1570	1214	789					1251	973	6000
1m	980					1513	1183	783					1196	943	6000
0m	1016					1480	1164	811					1165	925	6000
-1m	1077					2009	1474	1166					1556	1160	6000
-2m	688					1639	1293	688					1586	1182	5000



☐ : Sur l'avant
☐☐ : Sur le côté ou 360°

- La capacité de levage est calculée conformément à la norme ISO10567.
- * = La capacité de levage maximale est limitée par la capacité hydraulique de la machine.
- La capacité de levage ne dépasse pas 87 % de la capacité hydraulique ou 75 % de la charge de basculement avec la machine sur un sol plat et rigide.
- L'opérateur doit bien connaître le manuel d'utilisation et de maintenance des machines. Il faut toujours respecter les réglementations locales concernant le fonctionnement en toute sécurité de la machine.
- Les diagrammes de levage ne couvrent que les machines fabriquées à l'origine par XCMG : sans chaîne de levage et tout autre dispositif de levage.
- Lorsque la pelle est utilisée pour soulever ou manipuler des matériaux, il faut respecter les réglementations locales, et la pelle doit être équipée des clapets de sécurité nécessaires et d'un dispositif d'avertissement de surcharge conforme à la norme EN474-5.



■ Plage de fonctionnement

	XE80E
A	Hauteur maxi d'excavation 8325 mm
B	Hauteur de déversement maxi 6440 mm
C	Profondeur maxi d'excavation 3945 mm
D	Profondeur maximale d'excavation de mur vertical 3300 mm
E	Portée maxi d'excavation 7890 mm
F	Rayon de rotation minimal 2910 mm

■ Dimensions

	XE80E
A	Longueur totale 6170 mm
B	Largeur totale 2300 mm
C	Hauteur totale 2975 mm
D	Largeur de plate-forme D 2250 mm
E	Longueur de chenille E 2900 mm
F	Largeur totale de châssis 2300 mm
G	Largeur de chenille 450 mm
H	Longueur de chenille au sol 2272 mm
I	Jauge de Chenille 1850 mm
J	Hauteur libre sous contrepoids 818,5 mm
K	Garde au sol minimal 386,5 mm
L	Rayon de rotation arrière minimal 1450/1545 mm
M	Hauteur de chenille 698 mm

➤ Équipement standard et optionnel

■ Moteur

Moteur Kubota V3307, EU Stage V, EGR, DPF

■ Système hydraulique

Ligne à simple ou double voie (AUX1)
 Ligne à double voie (AUX2)
 Troisième tuyauterie de retour d'huile
 Ligne de coupleur rapide hydraulique
 Commande proportionnelle du bout des doigts

■ Cabine & habillage intérieur

TOPS/ROPS
 OPG
 Siège à suspension mécanique
 Siège textile à suspension résistant à l'usure avec ceinture rétractable
 Climatiseur
 Moniteur LCD couleur
 Radio AM/FM avec Bluetooth
 Radio DAB avec Bluetooth

■ Sécurité

Soupapes de sécurité des vérins de flèche, de bras et de bouteur
 Alarme de déplacement
 Balise rotative
 Système d'avertissement de surchauffe du moteur et de prévention du redémarrage
 Interrupteur sur coupleur rapide avec alarme
 Interrupteur d'arrêt d'urgence
 Protection avant et supérieure de la cabine
 Eclairage de travail LED (2 sur la cabine avant, 1 sur la cabine arrière, 2 sur la flèche)
 Caméra arrière

■ Châssis

Châssis fixe
 Lame de bulldozer
 Support de liaison
 Chenilles en caoutchouc de 450 mm
 Chenilles en acier de 450 mm
 Bloc en caoutchouc de chenille

■ D'autres

Bras standard de 1820 mm
 Godet d'usage général de 0,35 m³
 Coupleur rapide, accessoires tels que marteau, benne preneuse

Standard:
 Optionnel:

-Certains de ces équipements standard ou optionnels peuvent ne pas être disponibles sur certains marchés.
 -Les images peuvent représenter des accessoires et des équipements optionnels qui ne sont pas disponibles dans votre région.
 -Les matériaux et les spécifications peuvent être modifiés sans préavis.
 -Veuillez contacter votre concessionnaire XCMG local pour plus d'informations sur la disponibilité ou pour personnaliser votre machine selon les exigences de vos applications.

Services optimaux garantis par XCMG



Accessoires
approuvés
par XCMG



Pièces authentiques



Extension de
garantie



Solutions
financières



Contrat de
maintenance



Télématiques

Solutions complètes intégrées professionnelles

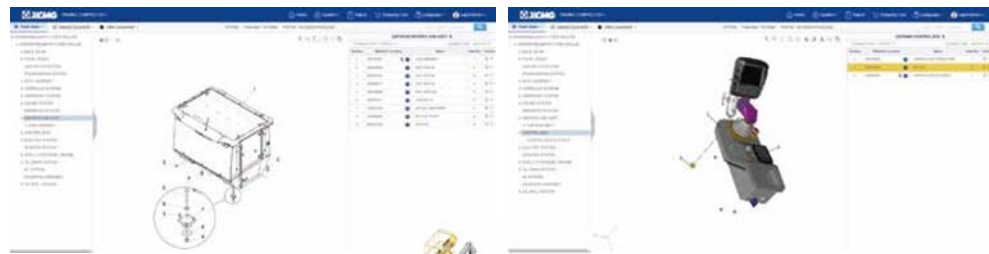
Le groupe XCMG a acquis une solide réputation basée sur la qualité, la fiabilité et la durabilité de ses machines de construction. De plus, XCMG a établi progressivement un réseau de services pour fournir en permanence à tous les clients des solutions complètes locales intégrées et hautement efficaces.

Gamme complète de services prêts pour vous

Afin de répondre à vos besoins aussi rapidement que possible, les experts XCMG se déplacent sur votre chantier depuis l'une de nos locaux proche de chez vous. Une gamme complète de services est disponible pour réduire votre coût total de possession et augmenter votre revenu.



Système global de pièces de rechange de XCMG



Grues mobiles



Pelles



Plateformes élévatrices



Chargeuses sur pneus



Machine routière

